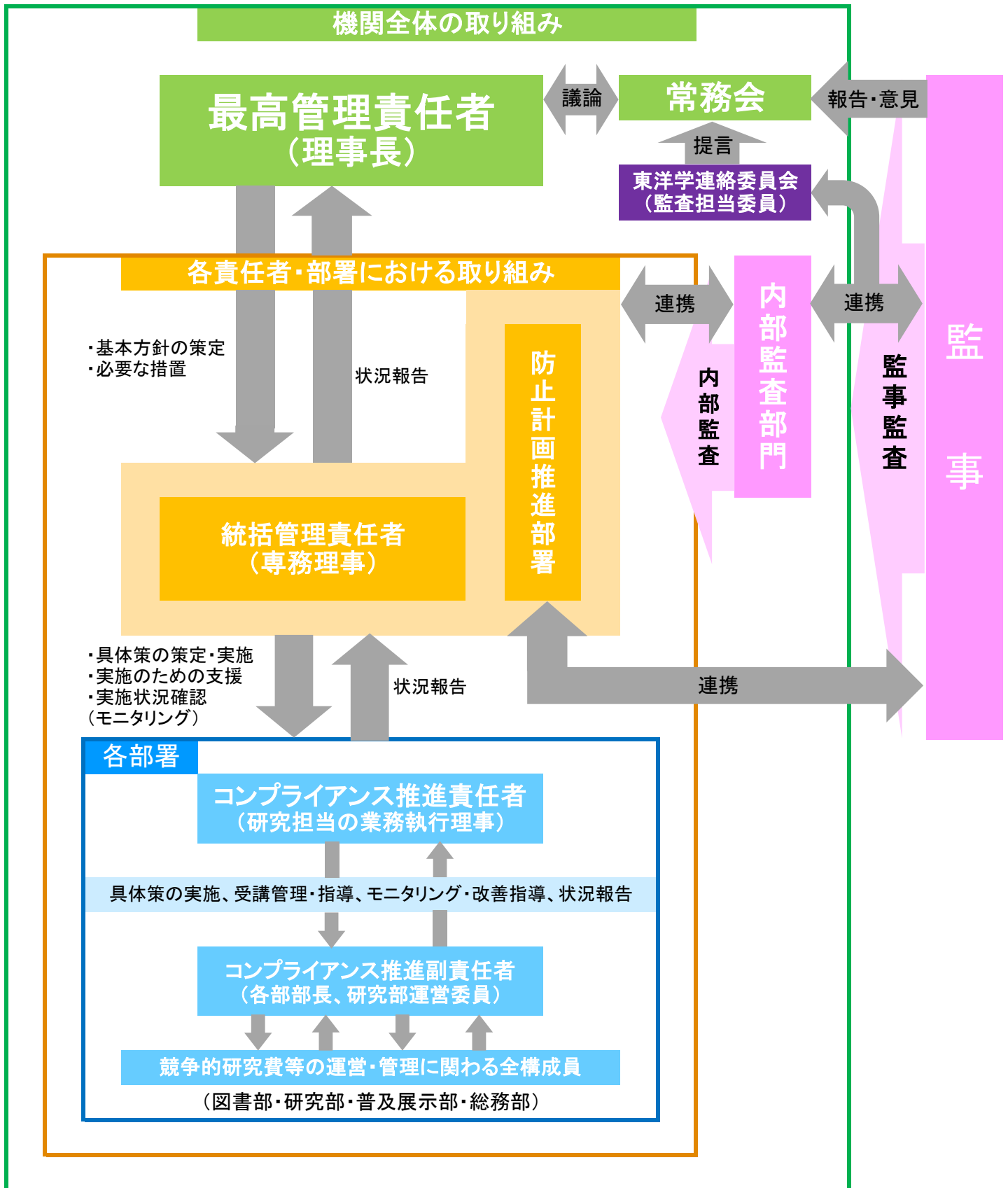


公益財団法人東洋文庫における不正防止計画の責任体系フローチャート



- [コンプライアンス委員会](#)の人員構成: 理事長・専務理事・研究担当の業務執行理事
- [内部監査委員会](#)の人員構成: 理事長・専務理事・各部部長・会計課長その他
- 研究活動における不正行為等に関する[通報窓口](#): 社会保険労務士事務所、及び総務部総務課
- 事務処理、使用ルール相談窓口: 総務部会計課、研究部
- 不正防止計画に関する関連諸規定は[こちら](#)